



Massendaten im Banken-Zahlungsverkehr effizient bearbeiten

Mit FibuNet BankBlitz XL wird die Bearbeitungszeit der Bankauszüge und Bankbuchungen drastisch reduziert. Dies ist eine wichtige Voraussetzung, um bei Massendaten jederzeit einen mahnfähigen Datenbestand sowie eine aktuelle Liquiditätsplanung sicherstellen zu können.

Abbildung 1:

BankBlitz XL unterscheidet nach automatisiertem Abgleich der Zahlungen mit OPs unterschiedlichen Kontierungsstadien, die farblich gekennzeichnet werden.

Valuta	Verwendungszweck	Buchtext	GVC	Betrag	Auftraggeber	BIC/IBAN
003/0001	LIEF. 71000/KD. 36044 R/57152	GUTSCHRIFT 699	051 TRF	589,76	EXPERTEN Team GMBH	BYLADEM1ROS DE39711500000000017
08.05.2017	589,76 BLZ:37050198 KTO:1937146734					
118/0009	Lieferant R70042 RECHNUNG	LASTSCHRIFT 999010	005 MSC	-40,00	Tchibo	PBNDFEFPXXX DE38700158800058144800
13.05.2017	ABRUFGEBOHR TIERSARTENSTR. 7, 64646 HEPPENHEIM AUFTRAGS-NR 7362191					
118/0009	Lieferant R70042 RECHNUNG	LASTSCHRIFT 999010	005 MSC	-40,00	Tchibo	COBADEFPXXX DE65350400380600016400
13.05.2017	ABRUFGEBOHR TIERSARTENSTR. 7, 64646 HEPPENHEIM AUFTRAGS-NR 7362191					

Automatisiertes Kontieren eingeleseener Kontoauszüge

Über Nacht werden die Bankauszüge zur weiteren Bearbeitung automatisiert in den FibuNet BankBlitz XL importiert.

Die relevanten Informationen werden den Offenen Posten unmittelbar zugeordnet. Die OP-Situation ist dadurch auch bei großen Datenvolumen immer auf aktuellem Stand. Kontoauszüge mit entsprechenden Daten können per Drag & Drop direkt in die Buchungsmaske übertragen werden.

Durch Verlagerung und Automatisierung von Routinetätigkeiten werden enorme Rationalisierungseffekte und Kosteneinsparungen erreicht. Vor allem im Bereich des Kontokorrents; denn dort hat man den größten Arbeitsaufwand beim Kontieren, um jederzeit einen mahnfähigen Datenbestand sicherzustellen.

Lernfähigkeit sorgt für hohe Trefferquote

FibuNet BankBlitz XL lernt umgehend. Bereits nach einem gebuchten Kontoauszug steigt der Automatisierungsgrad. Sich wiederholende Geschäftsvorfälle schlägt der BankBlitz XL in kürzester Zeit als fertig vorbereitete Vorkontierungen vor.

Die Trefferquote im Sachkontenbereich liegt bei 80% und höher. Im Lieferantenzahlungsverkehr werden sogar bis zu 100% erreicht.

Die Bearbeitungszeit für Bankbuchungen nimmt so kontinuierlich ab.

Auch besondere Situationen gut meistern

Wird die Belegnummer vom Kunden anders angegeben als im OP-System? Kein Problem! FibuNet BankBlitz XL ermöglicht die Definition von regulären Ausdrücken für besondere Situationen.

Auch bei ungenauer Datenpflege ermöglicht FibuNet BankBlitz XL eine qualitativ hochwertige Bewertung. Mittels der Entscheidungsmasken werden beispielsweise die nicht eindeutigen Informationen den Offenen Posten zugeordnet.

Freigegebene Bewegungen werden direkt in FibuNet gebucht.

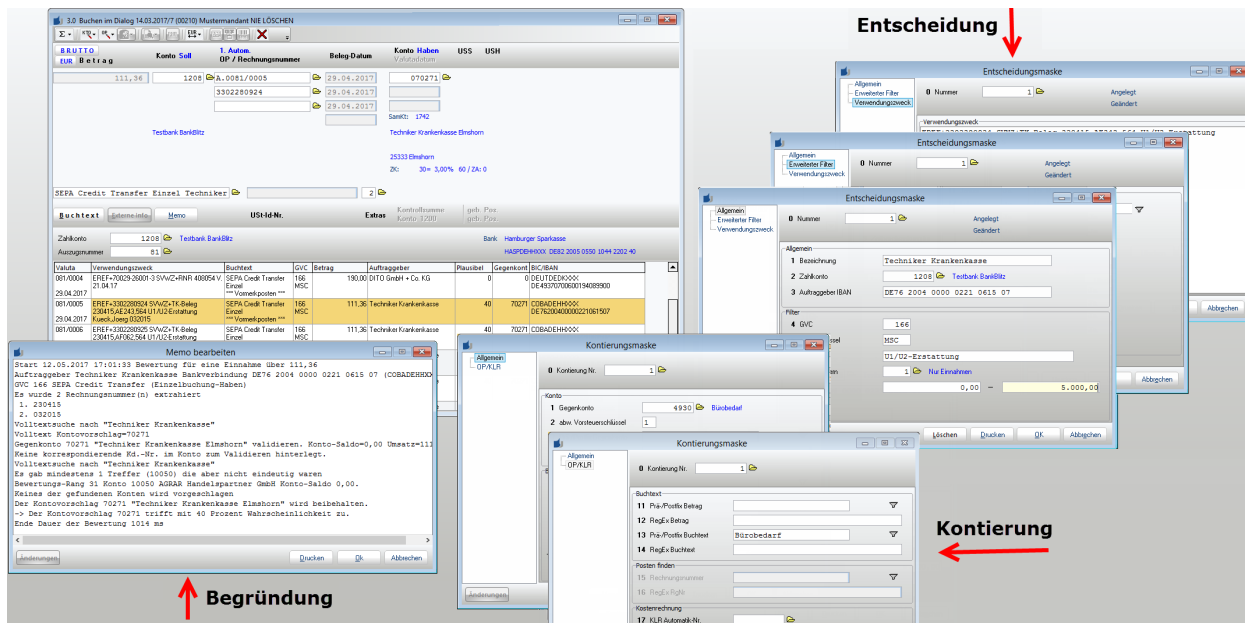


Abbildung 2:

Hat BankBlitz XL keine passende Kontierung gefunden, stehen leistungsstarke Entscheidungshilfen für die gezielte Suche und Bewertung zur Verfügung.

Die Leistungsfähigkeit im Überblick

- Tagesaktuelle Übertragung aktueller Kontoauszugsdaten
- Einlesen von Bankdaten alternativ im XML-Format oder im CAMT-Format 52/53
- Automatisierte Vorkontierung unter Berücksichtigung der aktuellen OP-Situation
- In Verbindung mit FibuNet webIC Vorkontierung erfasster - noch nicht gebuchter Beleg mit Rechnungsnummer
- Definition von Kontierungsmasken für besondere Situationen (Beispiel: Andere Belegnummer als im OP-System)
- Unterstützung durch Bewertung auch bei ungenauer Datenlage
- Automatisierte Suche/ Vorkontierung eines Gegenkontos bei nicht zugeordneten Umsätzen
- Direktes Buchen der freigegebenen Bewegungen in FibuNet

- Trefferquoten von bis zu 100% beim automatisierten Vorkontieren
- Hohe Lernfähigkeit, dadurch stetig steigender Automatisierungsgrad
- Komfortable Bedienung durch Integration des BankBlitz XL in die Buchungserfassung
- Individuelle Einstellung auf unternehmensspezifische Anforderungen möglich

Vorteile der Integration

Durch die vollständige Integration des BankBlitz XL müssen buchungsrelevante Bankdaten nicht doppelt vorgehalten und gepflegt werden. Diese sind damit garantiert konsistent.

BankBlitz XL läuft in Verbindung mit FibuNet

- auf Windows Terminalservern
- in virtualisierten Umgebungen wie VMware oder Virtual Box
- unter 32-Bit und 64-Bit Hardware- und Software-Umgebungen für den Client
- unter 64-Bit Hardware- und Software- Umgebungen für den Server

Systemanforderungen

- DFÜ-Verfahren /EBICS
- Aktuelle Windows Betriebssysteme mit aktuellen Service Packs
- Details wie Arbeitsspeicher (RAM), Festplattenspeicher, Prozessoren und Betriebssystem-Versionen finden Sie unter

www.fibunet.de

