

FibuNet OP-Management

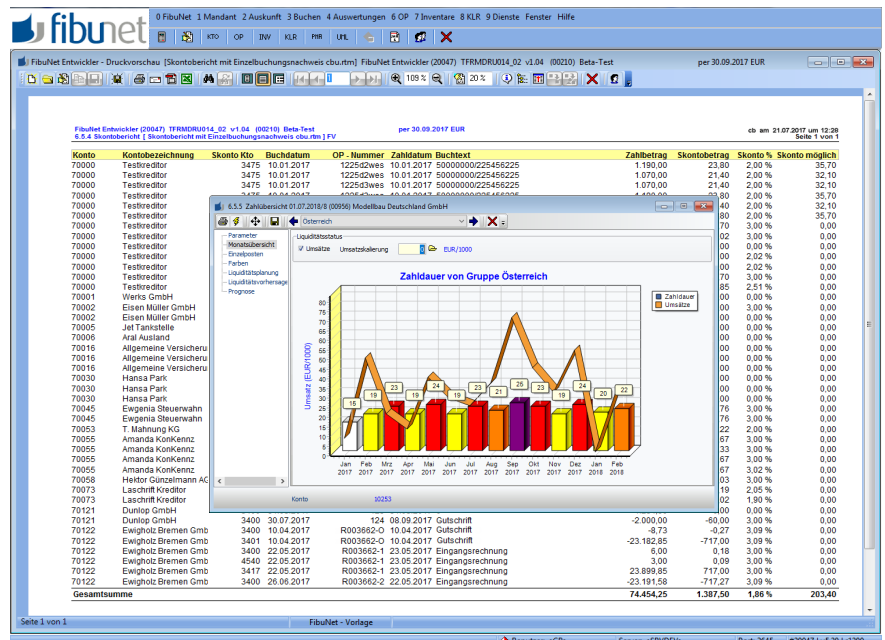


Umfassendes und professionelles OP-Management

FibuNet bietet alles, was für ein professionelles OP-Management benötigt wird.

Dazu gehören die einfach zu bedienende, transparente OP-Beauskunftung, die aussagekräftige OP-Analyse oder die intelligenten Verfahren zur automatisierten, korrekten Zuordnung von Zahlungen mit anschließender Auszifferung.

Abbildung 1: Beispiele der OP-Analyse: Skontobericht mit Einzelbuchungsnachweis und grafische Darstellung der Zahlübersicht nach Monaten.



Mit hoher Transparenz die Offenen Posten im Blick

Der Berichtsdesigner ist als zentraler Berichtstool in FibuNet integriert.

Das Tool ermöglicht vielfältige Druck- und Bildschirmauskünfte über alle in FibuNet eingegebenen und verarbeiteten Buchhaltungsdaten und ist auch für ungeübte Benutzer bereits nach kürzester Zeit umfassend nutzbar.

Die bereits angelegten Finanzberichte sind im Berichtsdesigner auf Knopfdruck mit aktuellen Buchungsdaten abrufbar. Beispielsweise der OP-Bericht und die Altersfälligkeits-Mahnübersicht.

Das Modul webINFO ermöglicht eine schnelle und umfassende Abfrage Offener Posten, Kreditlimits und sonstiger Zahlungsinformationen bei Kunden und Lieferanten. Das Modul kann ohne Buchhaltungskennntnisse und ohne nennenswerten Schulungsaufwand intuitiv bedient werden.

OP-Analyse für gutes Zahlungsmanagement

Professionelles Zahlungsmanagement heißt, die richtige Maßnahme in der richtigen Dosierung zur richtigen Zeit zu ergreifen.

Mit dem Modul OP-Analyse lassen sich Offene Posten gezielt auswerten, beispielsweise das Zahlungsverhalten von Kunden. Ebenso lassen sich realisierte Skonti ermitteln oder es kann mandantenübergreifend nach doppelten Belegen gesucht werden.

Das Modul unterstützt eine sichere Vorausschau auf zukünftige Zahlungsströme sowie eine gute Vorbereitung auf maßgeschneiderte Zahlungsvereinbarungen.

Für den Jahresabschluss wird die pauschale Wertberichtigung automatisch berechnet.

OPs automatisch, korrekt und vollständig ausziffern

FibuNet bietet eine Vielzahl intelligenter Lösungen für den Fall, dass sich Zahlungen nicht eindeutig Beleg- oder Auftragsnummern zuordnen lassen, beispielsweise als Folge von Akonto-Zahlungen.

Zu einer vollständigen Auszifferung gehört neben der Zuordnung von Zahlungen auch die gesetzeskonforme und selbst bei sehr großen Debitorenbeständen einfache und schnelle Behandlung von Schlusszahlungen und eventuellen Differenzen. In FibuNet ist ein gesetzeskonformer und weitgehend automatisierter Ablauf bei Anzahlungen mit Schlussrechnung auf allen Ebenen professionell organisiert.

Ebenso lassen sich für frei definierbare Kreise von Personenkonten unterschiedliche Beträge für das pauschale Ausbuchen von Differenzen vorgeben.





Konto	Kunden-Nr	Mahnstop bis	Name	alt. Belegdatum	Rechnung	Gutschrift	Zahlungen	Restbetrag
Kontobezeichnung	dubios inkasso verklagt konkurs		Straße PLZ Ort	Alter				
10021	Meier, Erna		Erna Meier Rendsburger Str. 196 24113 Kiel	31.01.2017 22	10.627,01	5.001,30	0,00	5.625,71
10028	BSC GmbH		BSC GmbH Marktplatz 2 49648 Cloppenburg	30.11.2016 84	5.000,87	0,00	0,00	5.000,87
10020	Elke Scheiper		Elke Scheiper Esterstraße 93 25336 Elmshorn	15.02.2017 7	4.492,62	0,00	970,00	3.522,62
1. Belegnummer	Belegdatum	fällig	Alter	Rechnungsbetrag	Gutschrift	Zahlbetrag	Restbetrag	
0005	15.02.2017	17.03.2017	7	2.000,00	0,00	0,00	2.000,00	
002	16.02.2017	18.03.2017	6	1.000,00	0,00	0,00	1.000,00	
003	17.02.2017	19.03.2017	5	1.000,00	0,00	0,00	1.000,00	
007	18.02.2017	20.03.2017	4	100,00	0,00	0,00	100,00	
z4	19.02.2017	19.02.2017	3	0,00	0,00	970,00	-970,00	
Zinsen/06.16	20.02.2017	22.03.2017	2	392,62	0,00	0,00	392,62	
10015	Verband der Züchter des Holsteiner Pferd		Verband der Züchter des Holsteiner Bärmseestr. 7 8147 Almbau	10.01.2017 43	2.250,88	1.500,00	0,00	750,88
Zusammenfassung	Währ	Anz. Konten	Anz. OP	Rechnungsbetrag	Gutschrift	Zahlbetrag	Restbetrag	
	EUR	4	21	22.371,38	6.501,30	970,00	14.900,08	

Abbildung 2:
Der OP-Bericht ist als Basisbestandteil des Berichtsdesigners bereits angelegt. Für jeden Debitor kann auf Detailinformationen im Drill-Down bis auf Belegebene zugegriffen werden.

Berichtsdesigner im Überblick

- Komfortable Schnellauskunft für alle Buchhaltungs- und Finanzdaten
- Vielzahl bereits angelegter, auf Knopfdruck abrufbarer Berichtsvorlagen, wie z.B. OP-Bericht oder die Alters-Fälligkeits-Mahnübersicht
- Drill-Down auf Detailinformationen bis auf Buchungsebene
- Individuelle Anpassbarkeit bereits angelegter Standardvorlagen über Drag & Drop
- Benutzerspezifischer Zugriffsschutz für individuelle Berichtsvorlagen

Erweiterungsmodul webINFO im Überblick

- Online-Zugriff auf OPs von Kunden, Lieferanten und Sachkonten
- Zugriff über gängige Webbrowser
- Einfach bedienbar, ohne Schulung vollumfassend nutzbar

Erweiterungsmodul OP-Analyse im Überblick

- Skontorealisation
- Doppelte Belege
- Ermittlung der pauschalen Wertberichtigung
- Analyse des Zahlungsverhaltens
- Währungsbewertung

Auszifferung im Überblick

- Neben Identifizierungsnummern auch betragsmäßige Zuordnung von Zahlungen
- Pauschalisierte, kriterienbasierte Ausbuchung von Differenzen
- Individuelle Zuordnung von Differenzen auf Konten, beispielsweise Skonto oder Forderungsverlust
- Manuelle Auszifferungen können rückgängig gemacht werden

Anzahlungen mit Schlussrechnung im Überblick

- Steuerlich korrekte Behandlung von Zahlungen mit Schlussrechnung

OP-Management läuft

- auf Windows Terminalservern
- in virtualisierten Umgebungen wie VMWare oder Virtual Box
- unter 32-Bit und 64-Bit Hardware- und Software-Umgebungen für den Client
- unter 64-Bit Hardware- und Software-Umgebungen für den Server

Systemanforderungen

- Aktuelle Windows Betriebssysteme mit aktuellen Service Packs
- Details wie Arbeitsspeicher (RAM), Festplattenspeicher, Prozessoren und Betriebssystem-Versionen finden Sie unter www.fibunet.de